

کاربری بالابر پشت کامیوتی (TAIL LIFT) کامیون ۶ تن



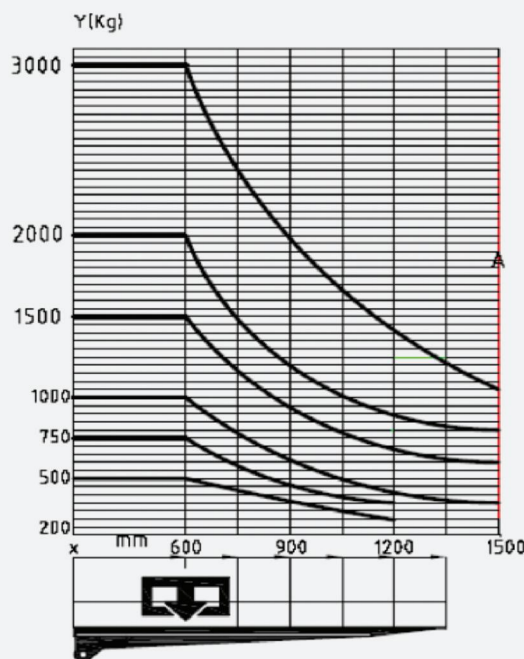


کاربری بالابر پشت کامیونتی (TAIL LIFT) - کامیون ۶ تن

عرض	طول	اندازه‌ها
۱۸۰۰	۲۱۰۰	ابعاد (میلی‌متر)

مشخصات

- مدل YT-QB15/110SPHL با ولتاژ ۲۴ ولت
- قابلیت نصب بر روی انواع کامیونت باری
- ظرفیت (کیلوگرم): ۱۵۰۰
- مجهز به سیستم هیدرولیک جهت باز شدن و جابه‌جایی سکو بارگیری
- مجهز به دو مدار جداگانه، مدار مستقر بر روی سکو با حرکت بالا و پائین و مدار باز و بست، نصب شده بر روی کنترل پنل بغل کامیونت جهت حفظ ایمنی اپراتور
- مجهز به چهار نوع سیستم کنترل (با استفاده از پدال روی سکو به صورت دستی، جعبه کنترل، ریموت بی‌سیم و ریموت سیم‌دار)
- دارای سیستم نگهدارنده (Stopper trolley) بر روی سکو بارگیری جهت جلوگیری از سقوط بار
- سکو بارگیری از جنس آلومینیوم



نمودار راهنمای توزیع بار